

1 | Architektur der Dorfgesellschaft

Sozialkapital als Bauelement der Zukunft

Theresa Adenstedt, Nathalie Himbert, Indra Küster, Ronja Lind, Verena Lossa,
Katharina Schwandt, Sarah Zwink

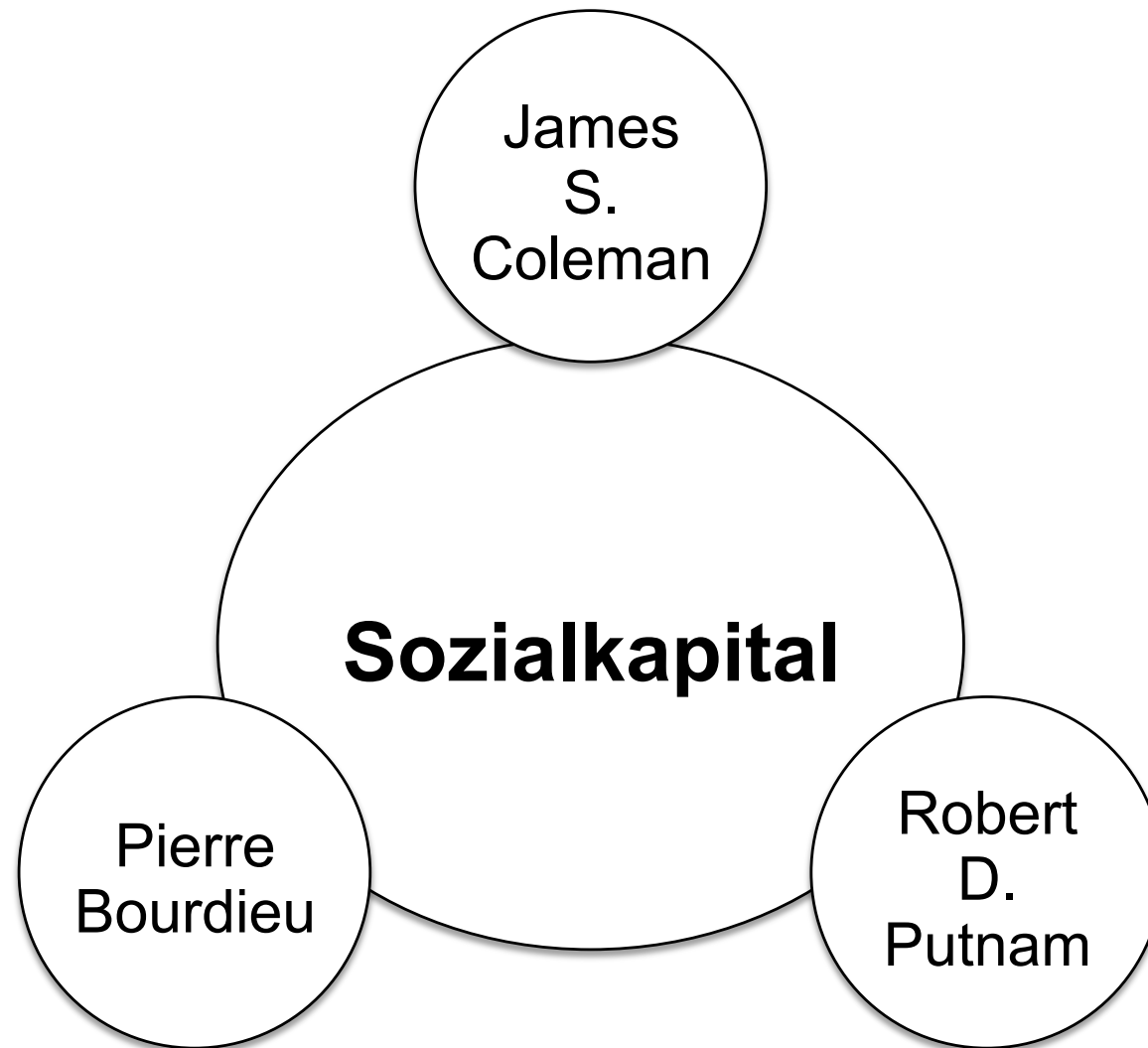
| Zur Relevanz des Sozialkapitals



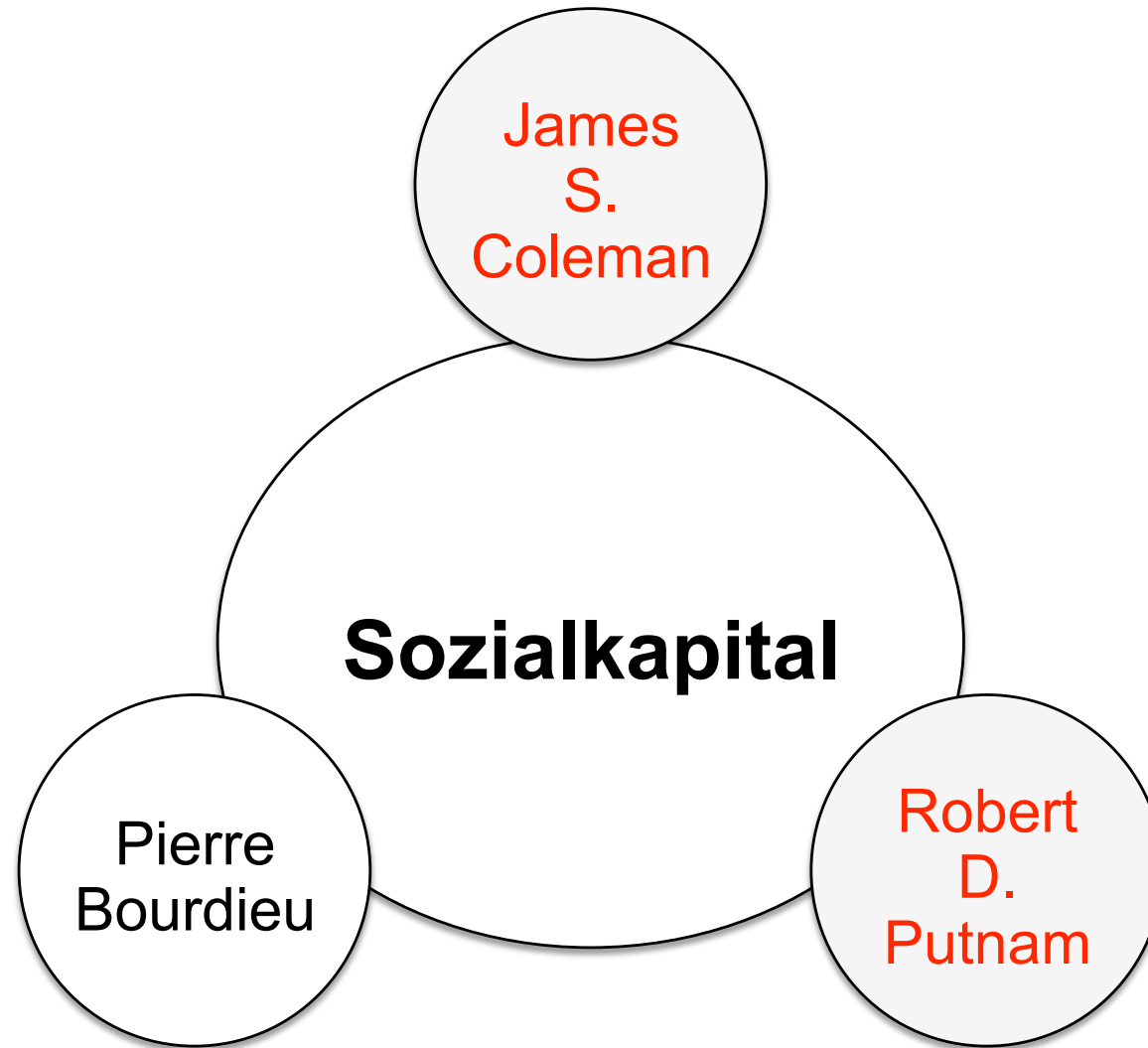
„Keine Zukunft für die Kuhzunft“ – Der Spiegel, 2006



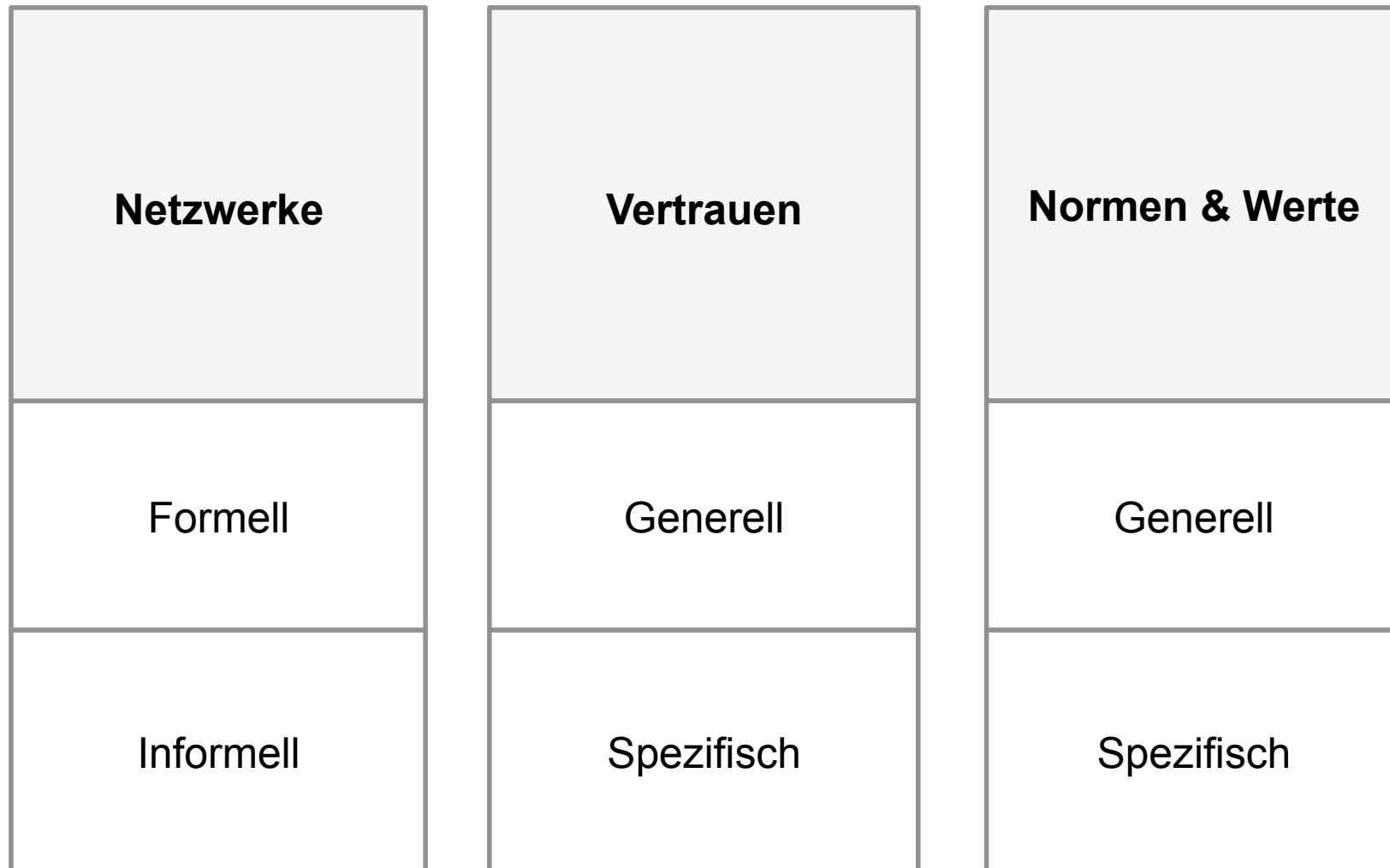
| Strömungen in der Sozialkapitaltheorie



| Unser Zugang zur Sozialkapitaltheorie



| Die drei Säulen des Sozialkapitals



Grafik angelehnt an Robert D. Putnam

| State of the Art

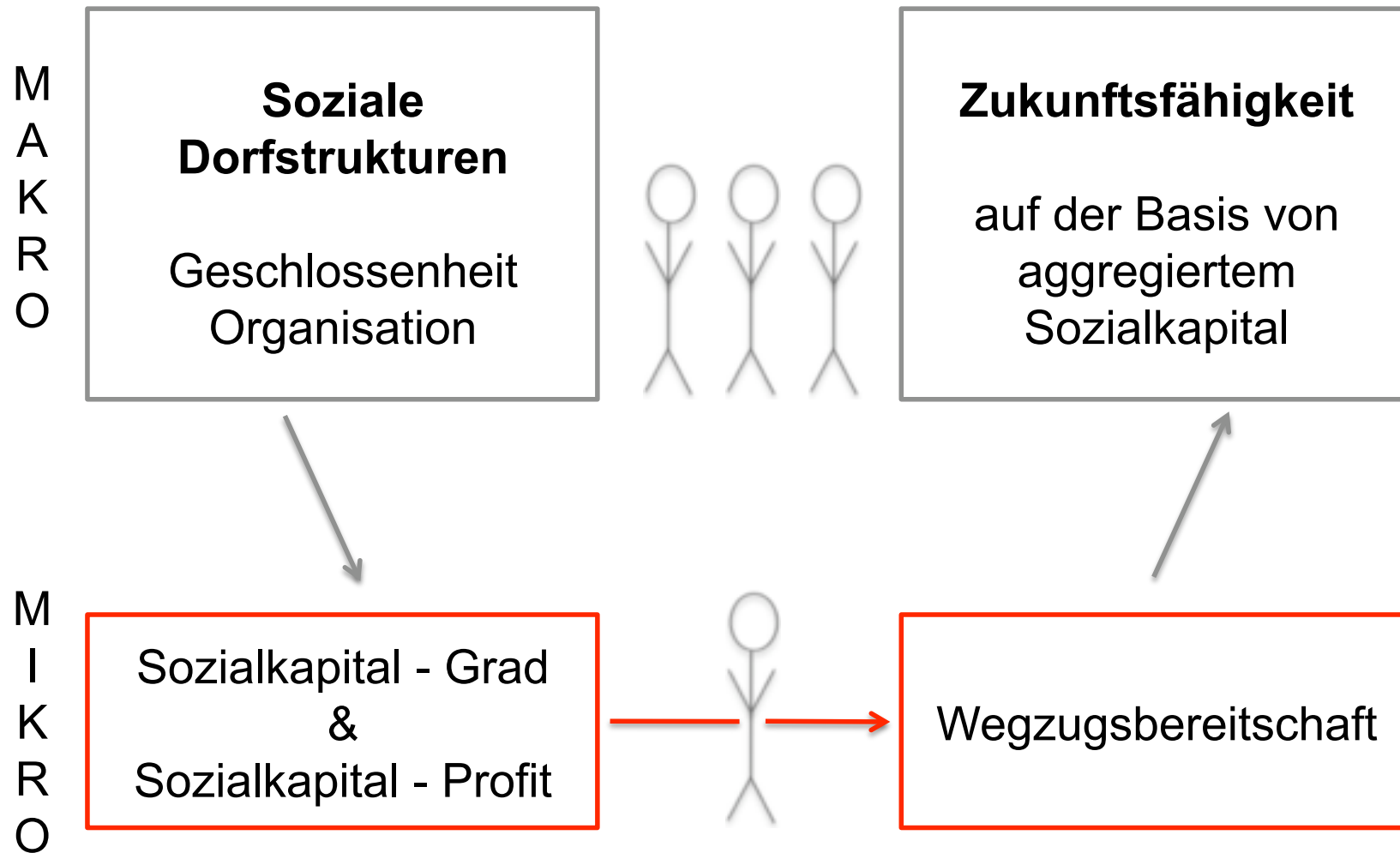
| diverse Forschung ab Mitte der 1990er Jahre

| „Measuring Social Capital“ (2003-2004)
Studie der OECD

| „Sozialkapital im ländlichen Raum“ (2004)
BoaS – Prof. Ernst Gehmacher

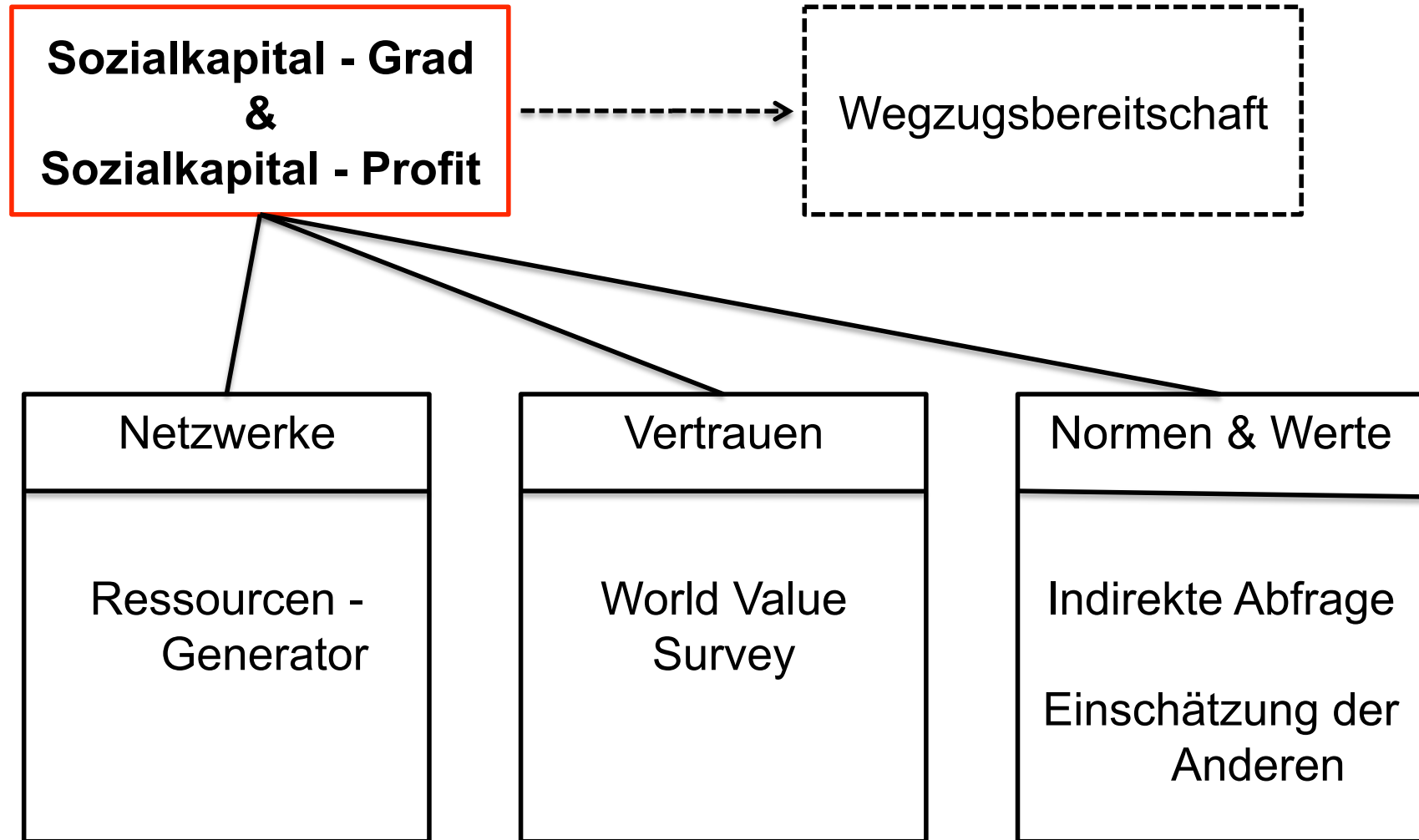
| Forschungslücke: direkter Zusammenhang von
Sozialkapital und Wegzugsbereitschaft

Vom Sozialkapital zur Zukunftsfähigkeit

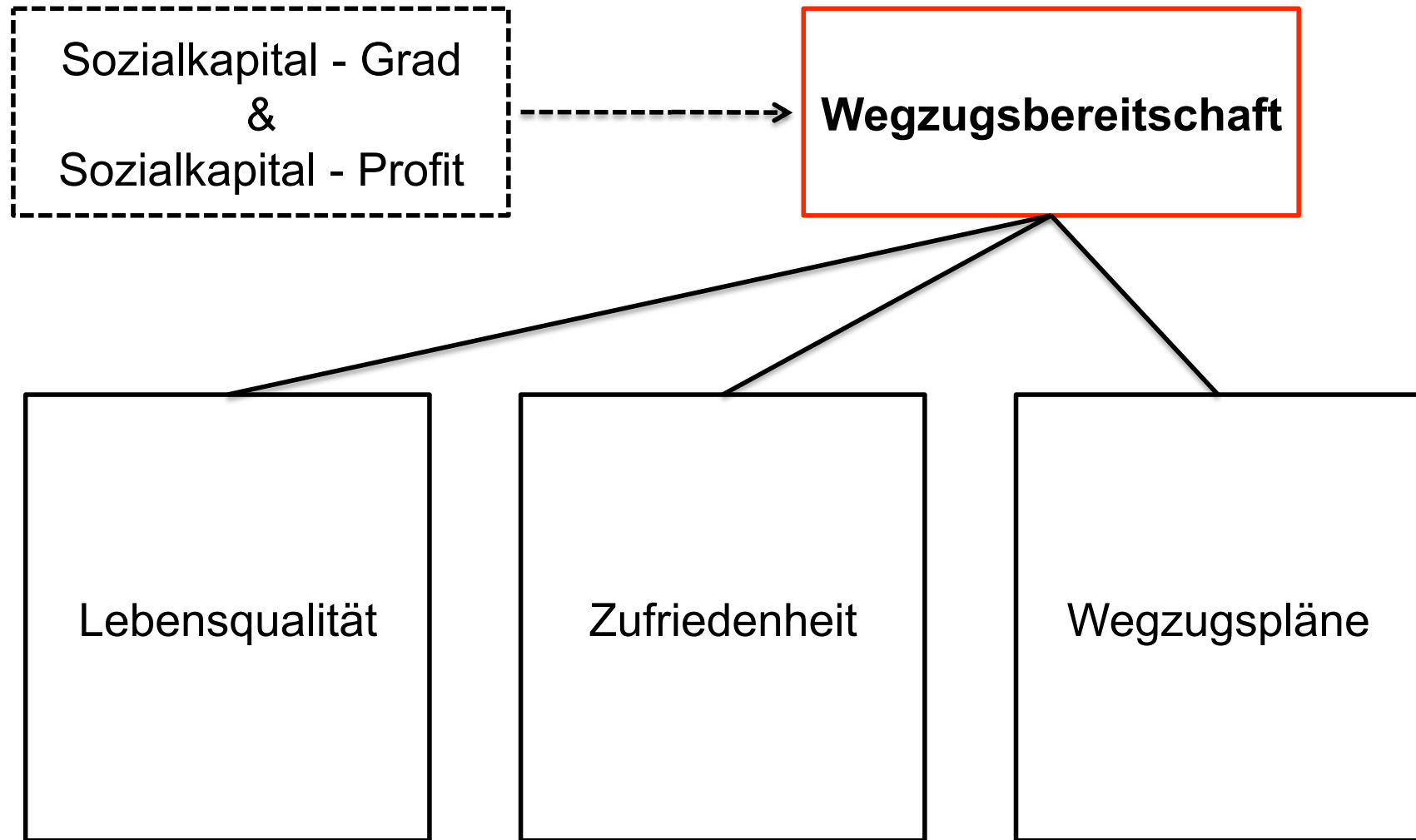


Grafik angelehnt an James S. Coleman

| Operationalisierung I

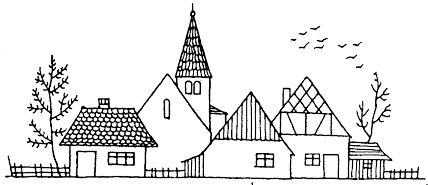


| Operationalisierung II



| Dorfauswahl

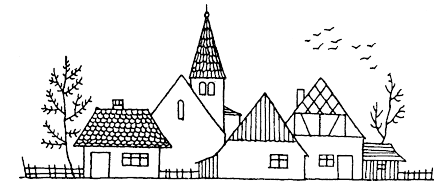
alle Dörfer in Deutschland



Kriterien:

- | in Baden-Württemberg
- | 500 – 1000 Einwohner_innen
- | „Mittelfeld-Dörfer“

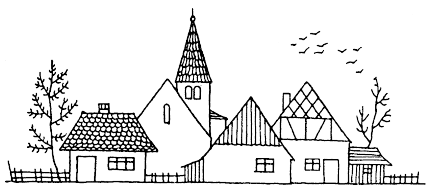
40 Dörfer



**Neenstetten
Häg-Ehrsberg
Fischingen**

Kriterien:

- | gleiche Arbeitslosenquote
- | gleiche Anbindung an Oberzentren
- | unterschiedliche Vereinsstrukturen



| Durchführung

| Annoncen in den jeweiligen Gemeindeblättern

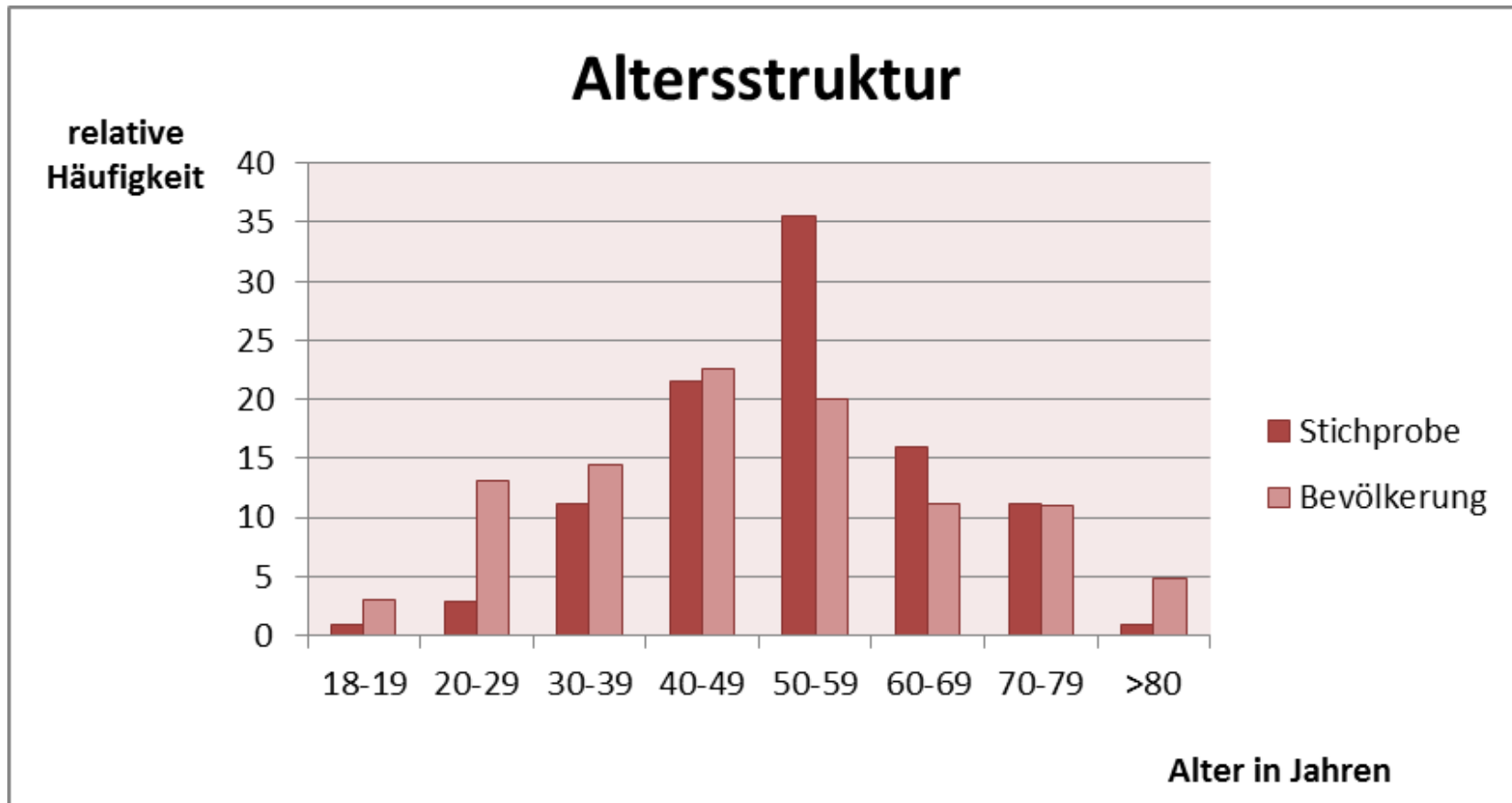
| dreiwöchige Telefonumfrage

| Verzicht auf „Schwedenschlüssel“

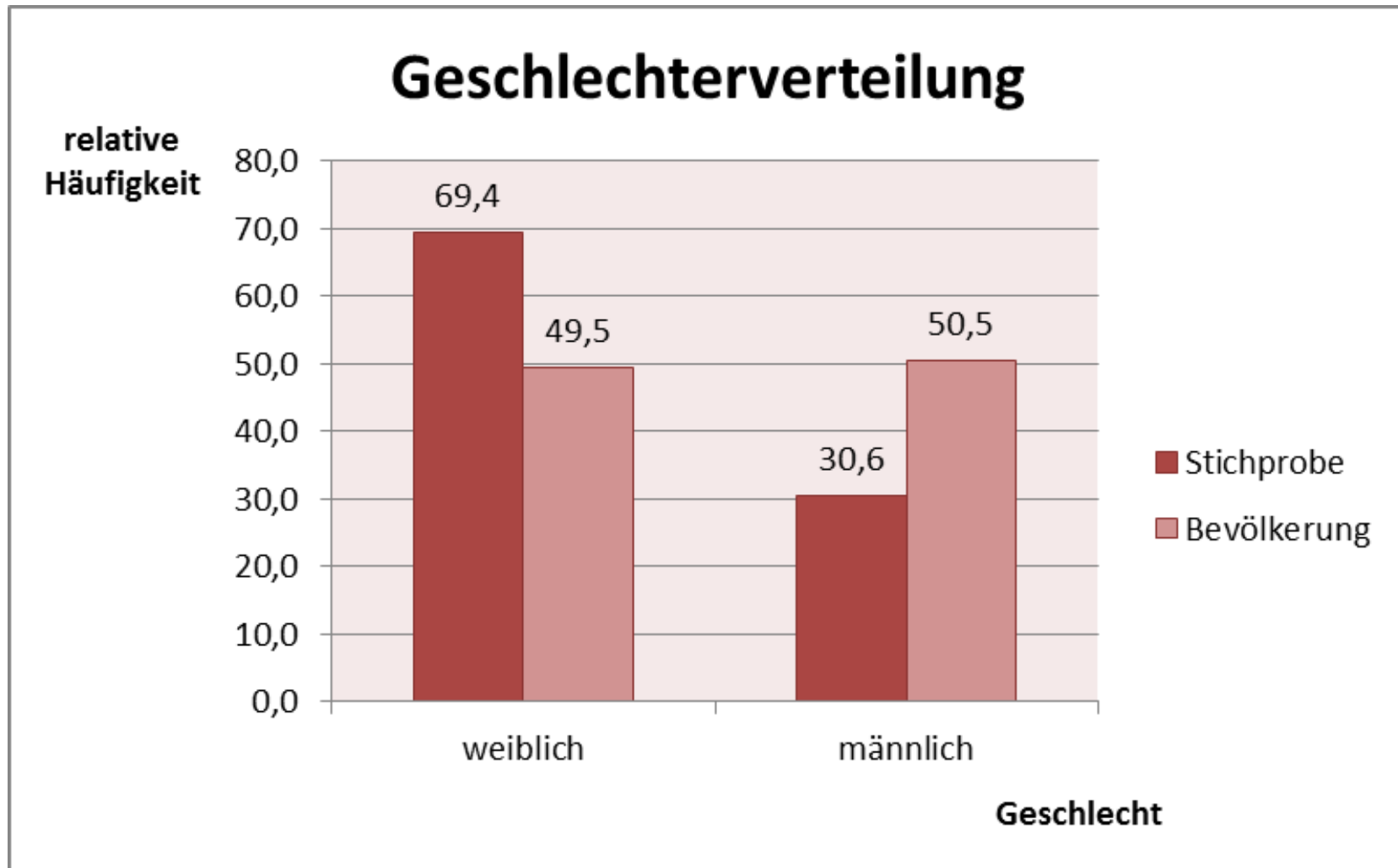
| **108** Befragte in drei Dörfern

| Teilnahmequote: **33%**

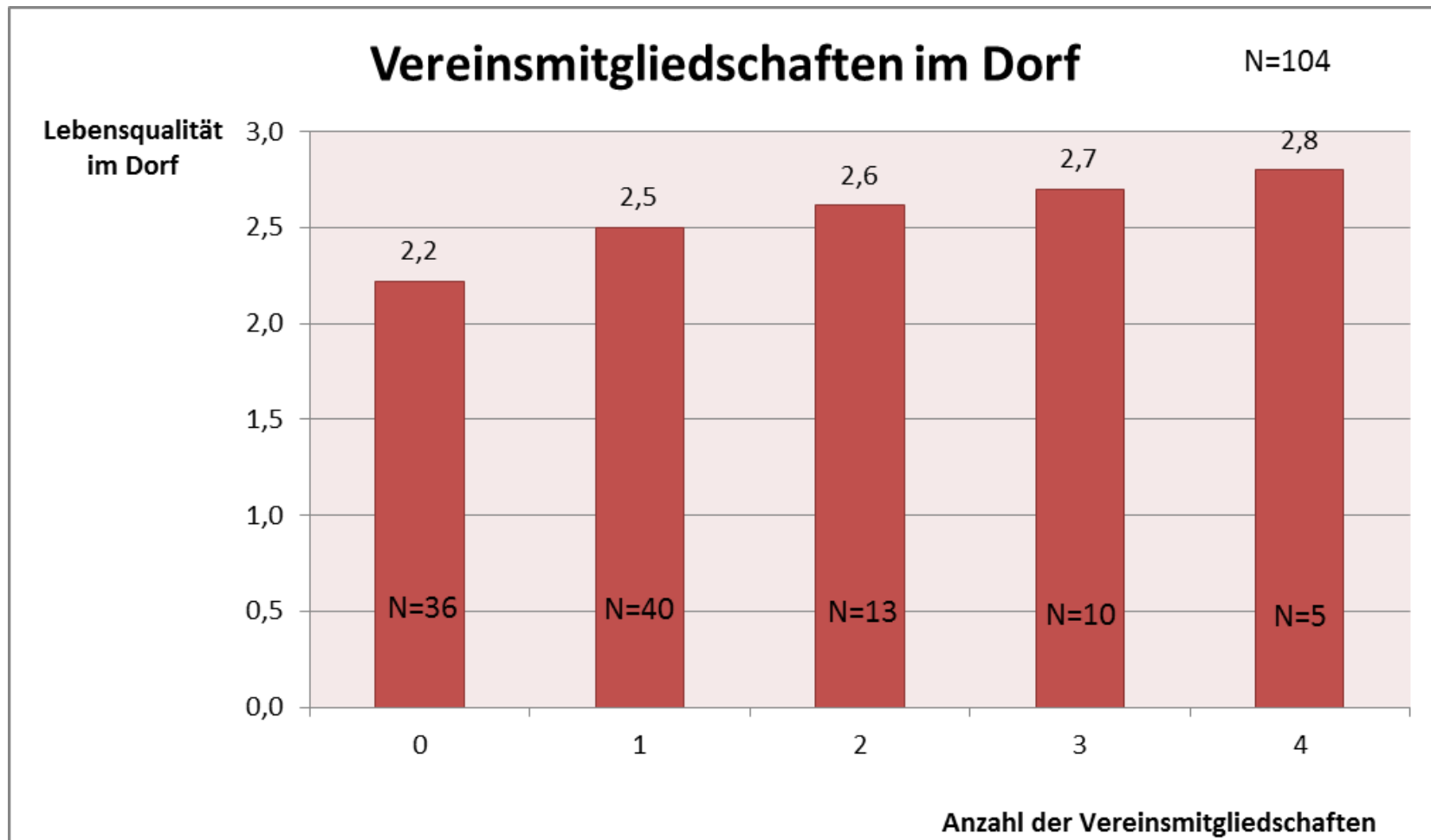
Zusammensetzung der Stichprobe I



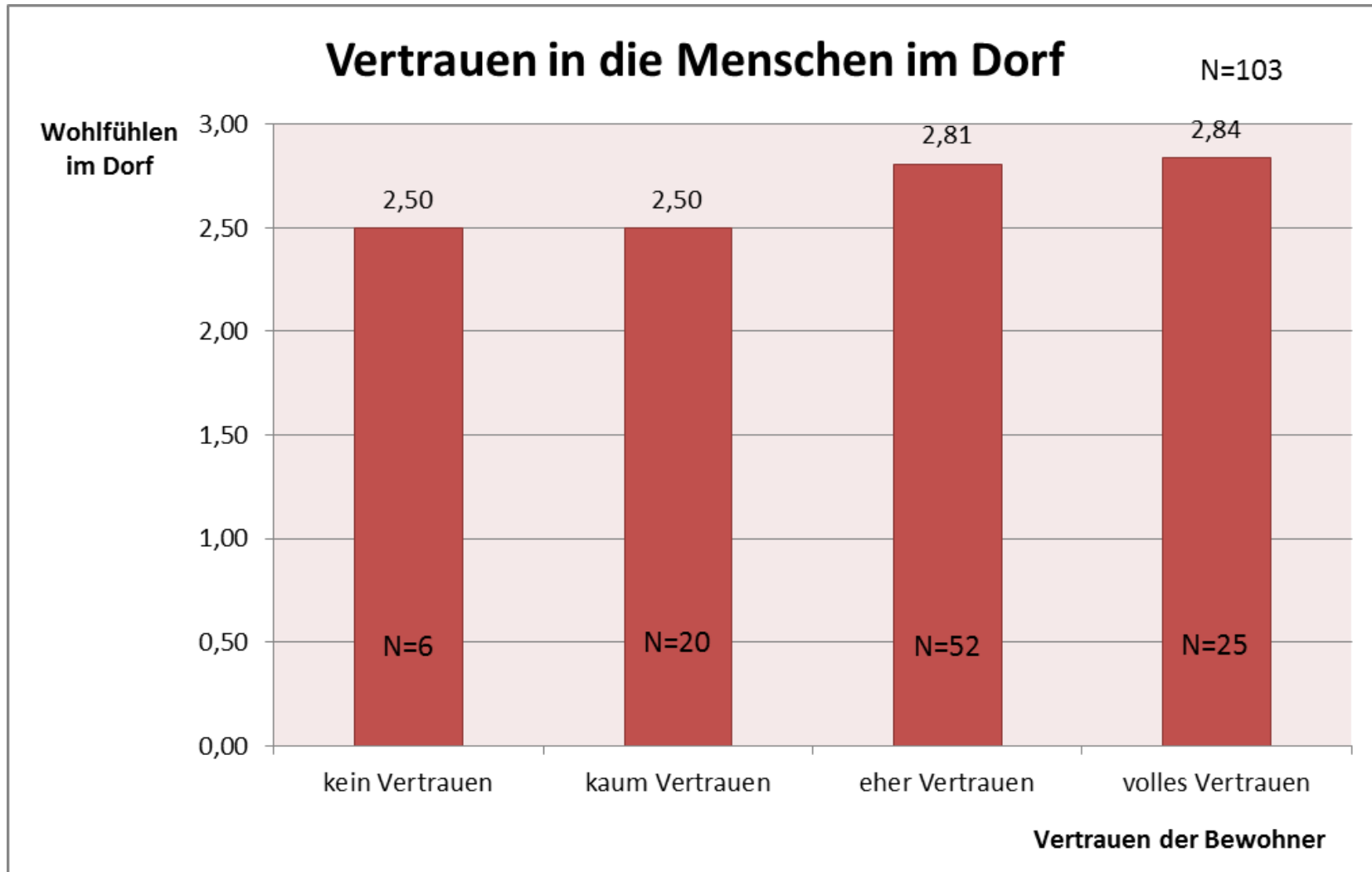
Zusammensetzung der Stichprobe II



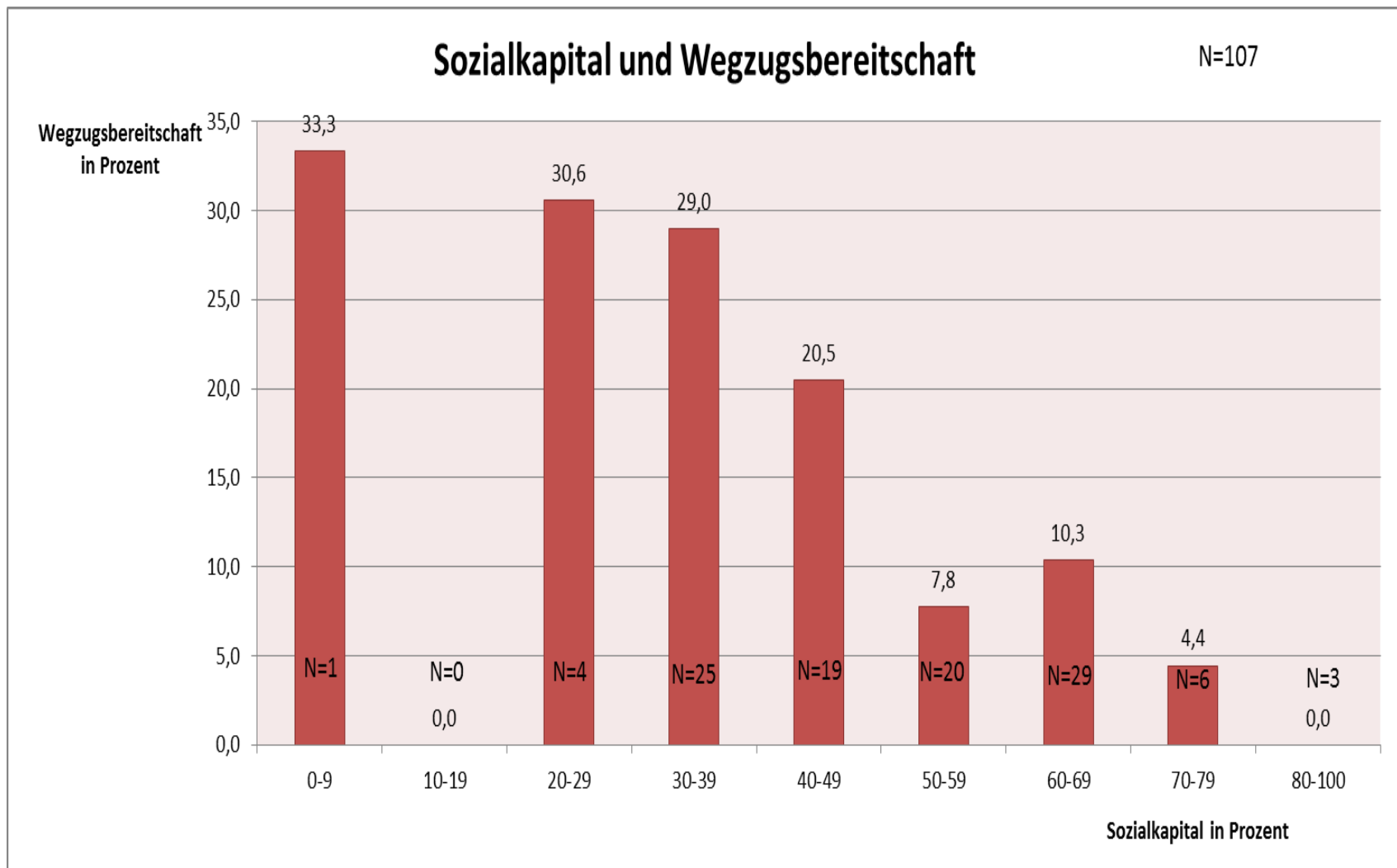
Ergebnisse I



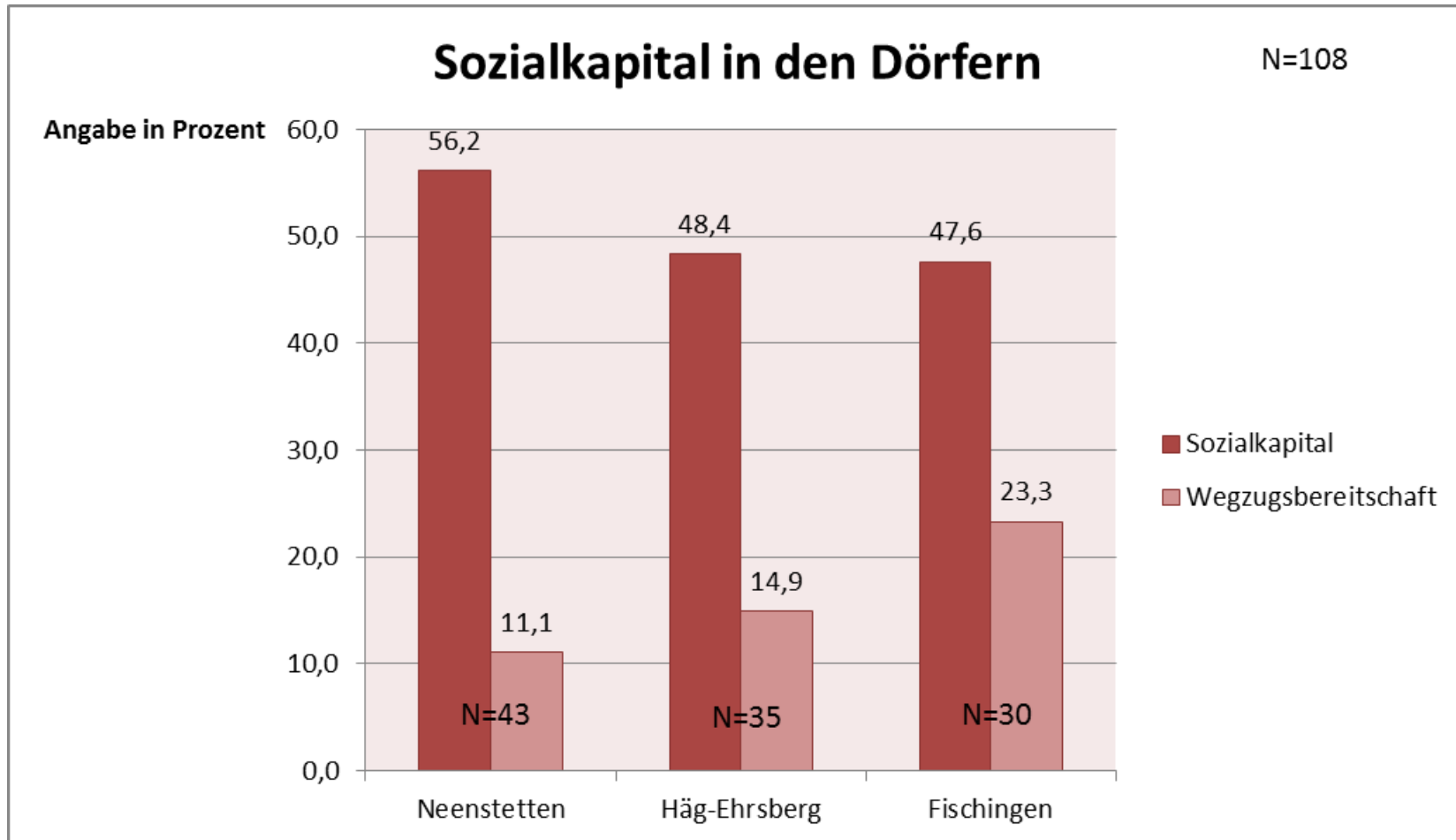
Ergebnisse II



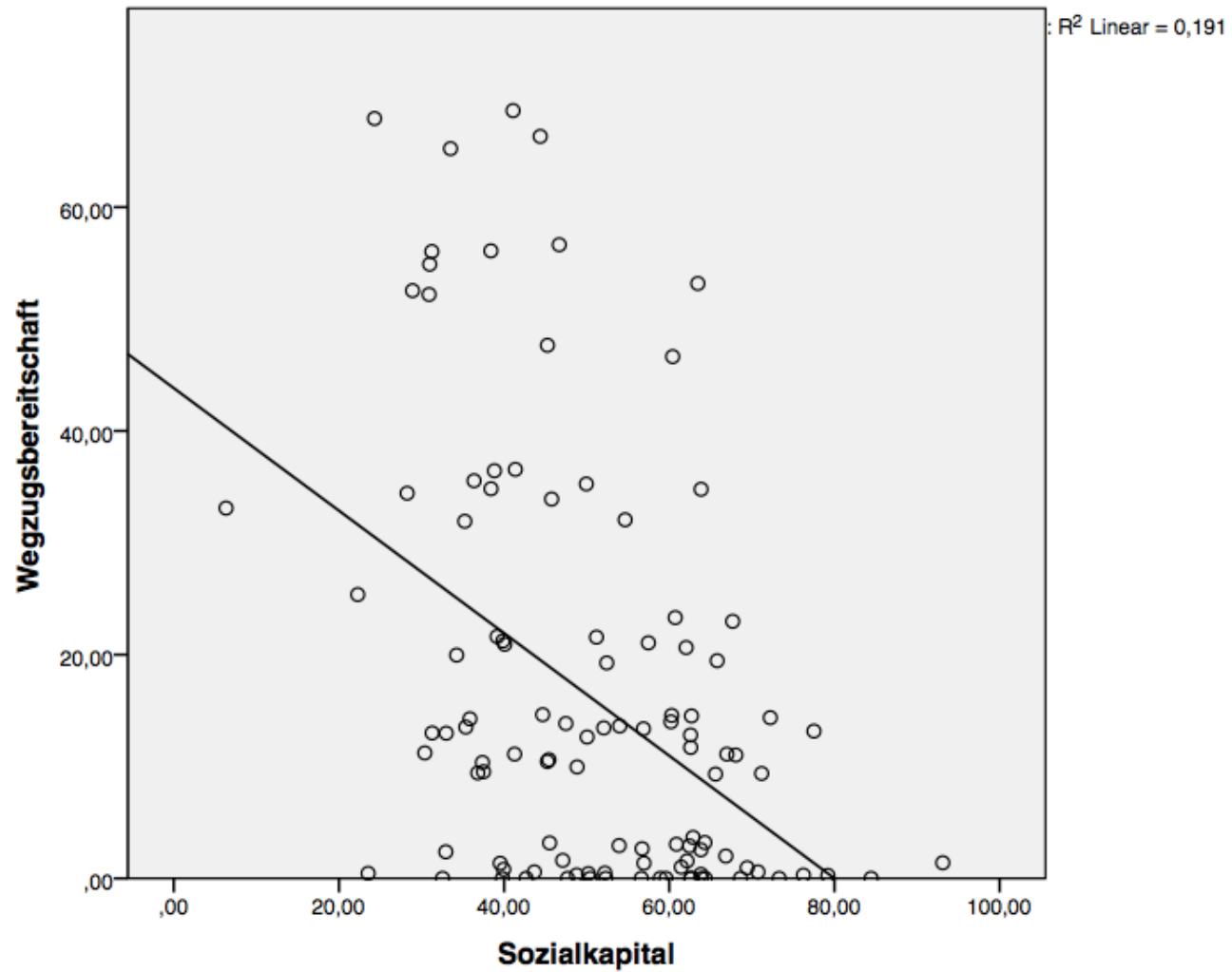
Ergebnisse III



Ergebnisse IV



| Ergebnisse V



| Ergebnisdiskussion

| Operationalisierung

| Repräsentativität der Stichprobe

| Schwedenschlüssel & Face-to-Face

| Implikationen und Ausblick

| Forschung

- | Weiterentwicklung des Modells
- | Verbesserung der Operationalisierung
- | Ausweitung der Befragung

| Praxis

- | Sozialkapital als Ressource erkennen
- | Erweiterung des kommunalpolitischen Handlungsfeldes
- | Ermöglichung & Förderung von Sozialkapitalgenerierung